

1  
gres na kleju 2cm/linoleum/wykładzina dywanowa/terakota - wg opisu na rzutach  
wylewka samopoziomująca - gr. w zależności od gr. skutej warstwy  
strop istniejący  
tynk lekki gipsowy

1a  
gres na kleju 2cm/linoleum/wykładzina dywanowa/terakota - wg opisu na rzutach  
wylewka samopoziomująca - gr. w zależności od gr. skutej warstwy  
strop istniejący  
pyta g-k

2  
gres na kleju 2cm/linoleum/wykładzina dywanowa/terakota - wg opisu na rzutach  
wylewka samopoziomująca - gr. w zależności od gr. skutej warstwy  
strop istniejący  
styropian 12 cm  
tynk cementowo-wapienny

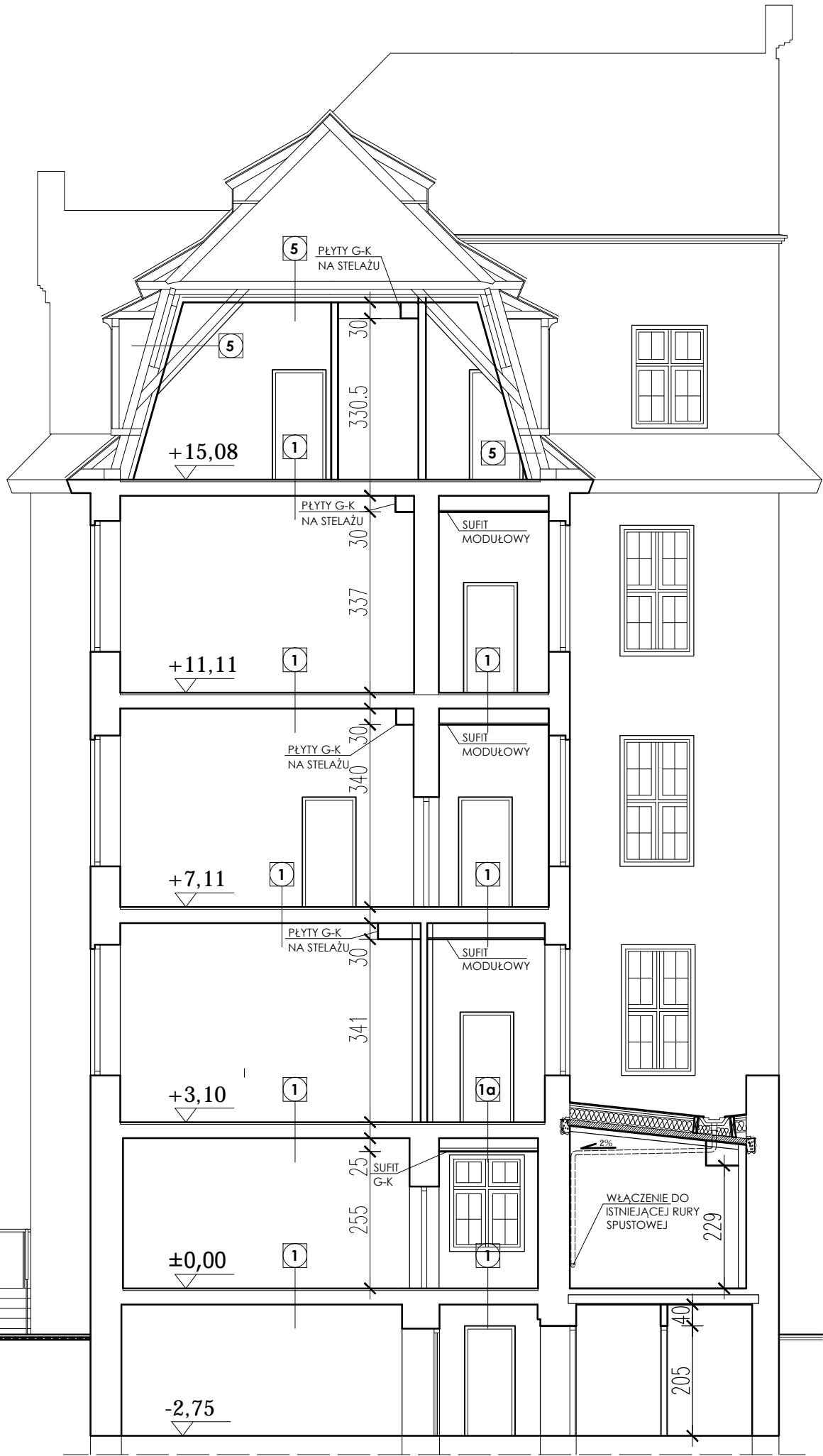
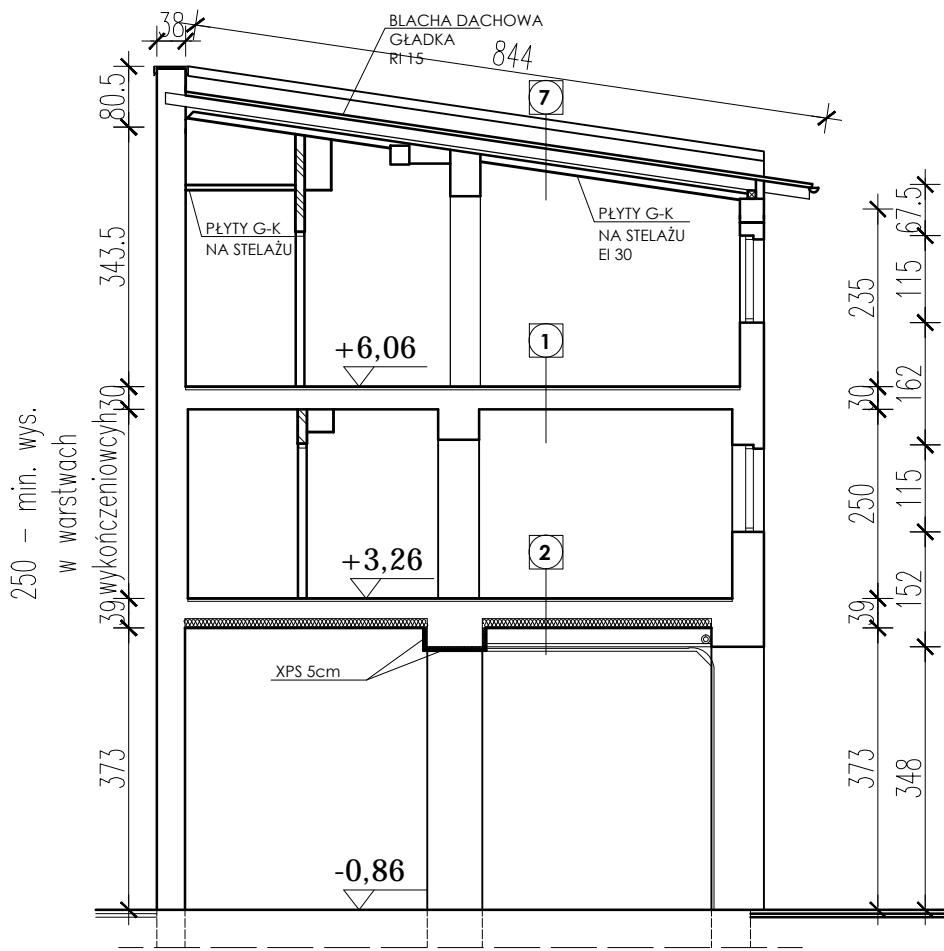
3  
gres na kleju 2cm - wg opisu na rzutach  
warstwa dociskowa zbrojona siatką gr. 5cm  
folia PE  
styropian EPS 100 gr. 10 cm  
izolacja przeciwwilgociowa folia lub papa  
chudy beton gr. 10 cm  
podsyпка żwirowo-piaskowa zagęszczona ok. 30 cm

4  
gres na kleju 2cm/linoleum/wykładzina dywanowa/terakota - wg opisu na rzutach  
warstwa dociskowa zbrojona siatką gr. 5cm  
styropian podłogowy EPS 100 gr. 5cm  
folia PE  
płyta stropowa  
tynk cementowo-wapienny

5  
istniejące warstwy stropu drewnianego całkowita gr. ok. 25 cm  
płyta gipsowo-włóknowa 2x1,5cm (REI60) na stelażu

6  
blacha płaska kolor grafitowy  
łaty  
kontrłaty  
wysokoparoprzepuszczalna folia dachowa  
wełna mineralna dachowa gr. 22cm  
płyta żelbetowa wg rys. konstrukcji  
tynk cementowo-wapienny

7  
blacha płaska kolor grafitowy  
łaty  
kontrłaty  
wysokoparoprzepuszczalna folia dachowa  
warstwy istniejące (usunąć istniejące warstwy papy)  
płyta g-k 2x (usunąć istniejące warstwy wkończeniowe)



Obiekt:	Przebudowa i remont budynku "A" i budynku "B" oraz przebudowa, remont i nadbudowa budynku "C" min. w celu dostosowania budynków do warunków p.poż. Komendy Miejskiej Policji w Gdańsku Gdańsk, ul. Nowe Ogrody 27	
Inwestor:	KOMENDA WOJEWÓDZKA POLICJI W GDAŃSKU ul. Okopowa 15, 80-819 Gdańsk	
Rysunek:	PRZĘKRÓJ C-C	Nr rysunku: A-17
Faza:	projekt wykonawczy	Data: 12.2014
Branża:	architektura	Skala: 1:100
Projektant:	mgr inż.arch. Bogumiła Gąsior upr. proj. nr 5181/Gd/92	Podpis:
Sprawdzający:	mgr inż.arch. Rafał Pankij upr. proj. nr 576/POOKK/2013	Podpis:
Opracowanie:	mgr inż.arch. Karolina Spychalska mgr inż. arch. Marta Klimkiewicz	Podpis: